

CARO ALUNO,

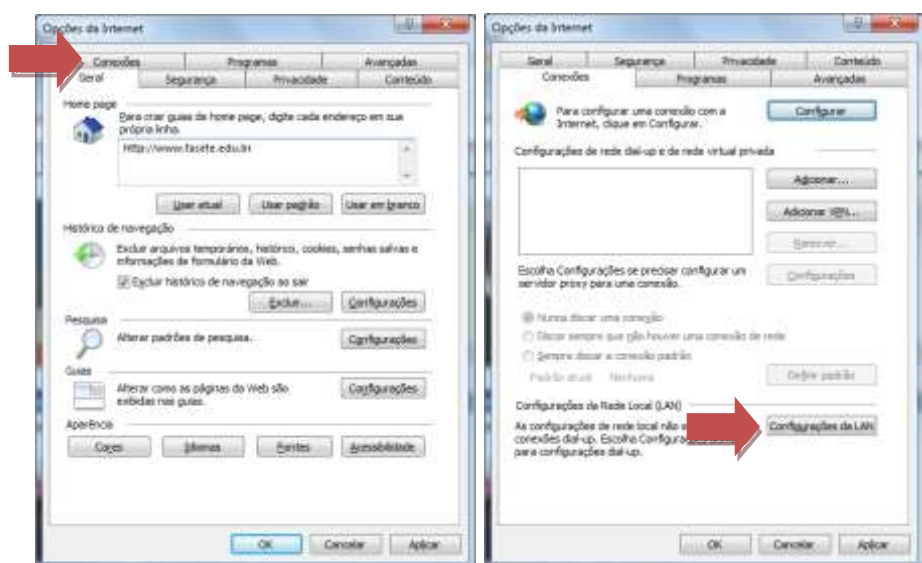
Para ter acesso a rede WiFi FASETE você precisa configurar o proxy do seu notebook seguindo os passos abaixo:

CONFIGURAR O PROXY DO SEU NOTEBOOK PARA REDE WF

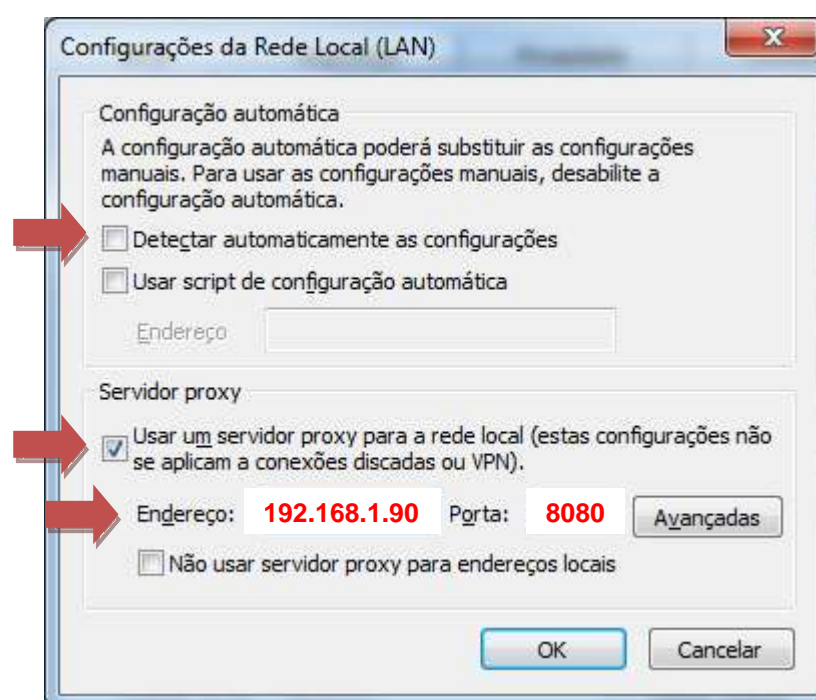
1º Passo: Acesse o browser Internet Explorer e na Barra de Menus clique na opção **Ferramentas**. Em seguida clique em **Opções da Internet**, neste momento abrirá a tela “Opções de internet”.



2º Passo: Clique na guia: **Conexões**, na parte superior da tela. Logo após clique em **Configurações da Lan**.

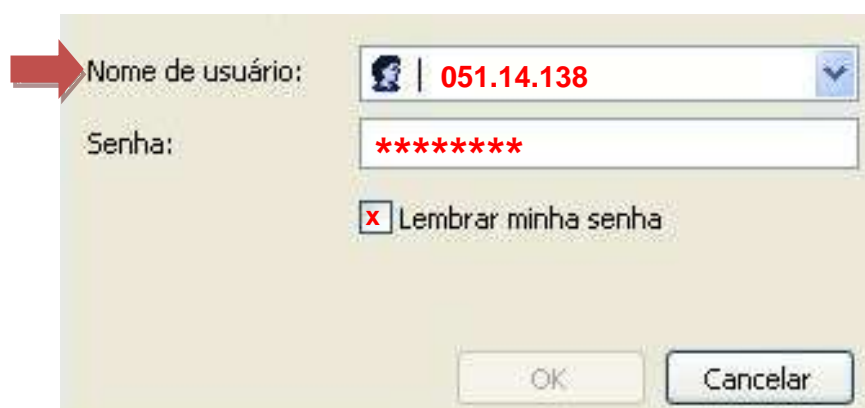


3º Passo: Após abrir a tela de Configurações da Rede Local, **desmarque**, em configuração automática, a opção **“Detectar automaticamente as configurações”**. Marque simultaneamente, em Servidor Proxy, a opção: **“Usar um servidor proxy para rede local”** e digite em endereço o seguinte Proxy: **192.168.1.90** e Porta: **8080**. Em seguida clique no botão **OK**.



ACESSANDO A INTERNET ATRAVES DA NOSSA REDE WF

3º Passo: Ao acessar o browser Internet Explorer, abrirá uma tela solicitando o *login e senha*. No campo **Nome de Usuário** digite **Matrícula** com ponto, por exemplo **051.14.138**. E no campo Senha digite a sua **Senha Pessoal**, em seguida marque a opção **Lembrar minha senha** dessa forma você evita de repetir sempre o mesmo procedimento.



Bem-vindo a Rede Wireless FASETE – WF. Você agora terá acesso livre a Internet através da nossa Rede Sem Fio.